

Технические условия к балансовой древесине

ТУ – 13-0273685-404-12

Балансы должны быть свежей заготовки - заготовлены из растущих деревьев в год действия договора. Бревна, заготовленные из сухостойных деревьев, считаются браком.

Срок поставки балансов не должен превышать 3 месяца с момента заготовки.

Диаметр сырья для производства ОСП: от 10 см вершинной части до 50 см в комлевой части.

Качество балансовой древесины

должно отвечать требованиям, указанным в табл.1.

Таблица 1

№ п/п	Наименование пороков древесины.	Нормы ограничение пороков.	Примечание.
1.	Кривизна	Стрела прогиба простой или сложной кривизны в месте наибольшего искривления к длине сортимента в процентах не более 5%.	6 м. - 30 см
2.	Ситовая гниль	В лесоматериалах - от Ø 10 см. до 14 см. не допускается; - от Ø 14 см. до 24 см. допускается на одном или обоих торцах бревна площадью не более 25% площади круга соответствующего торца. - от Ø 24см. до 50 см. допускается на одном или обоих торцах бревна площадью не более 33% площади круга соответствующего торца.	
3.	Ядровая гниль (дупло)	Не допускается	
4.	Наружная трухлявая гниль	Не допускается	
5.	Заболонная гниль	Допускается глубиной по радиусу не более 1/10 диаметра на одном из торцов	
6.	Двойная вершина	Не допускается	
7.	Высота сучьев (от коры) от поверхности не окорённого бревна	Не более 3см.	
8.	Инородные включения (металл, скобы, гвозди) при визуальном осмотре	Не допускаются	

Остальные пороки по ГОСТ 2140 – допускаются.

Древесное сырьё может поставляться в коре или окорённым, обдир коры допускается.

Соотношение поставляемой древесины по размерам и группам пород устанавливается в договоре между потребителем и поставщиком.

У балансов с потемневшими или загрязненными торцами площадь гнили определяют после оторцовки на расстоянии 15 см от торца.

Загрязнения.

Кора и древесина балансов не должны иметь обугленности, содержать уголь, сажу, металл, пластик, другие инородные материалы.

Правила приемки

Правила приёмки - по ГОСТ 2292.

Партия лесоматериалов подлежит приемке по результатам контроля.

Если результаты контроля выявят свыше 10 % древесины не соответствующей ТУ, то партия не принимается (возвращается поставщику).

Методы учёта и измерения.

Измерение размеров и учёт древесного сырья (круглых лесоматериалов) осуществляется геометрическим методом с применением положений по ОСТ 13-43-79 «Е» Лесоматериалы круглые и ГОСТ Р 52117-2003 Лесоматериалы круглые. Методы измерений.

Складочный объем штабеля бревен V_y , погруженных на автомобили (железнодорожный транспорт), вычисляем по формуле:

$$V_y = L \cdot B \cdot H$$

где L - номинальная длина бревен в штабеле, м;

B - ширина штабеля, м;

H - высота прямоугольной части штабеля, м;

Ширину штабеля B принимают равной внутреннему расстоянию между стойками, ограждающими штабель. Расстояние между стойками измеряют на уровне бортов полувагона или по верху стоек других транспортных средств.

Длину штабеля L принимают равной номинальной длине бревен в штабеле (без припусков).

Длину, ширину и высоту штабеля измеряют в метрах с точностью до второго знака после запятой.

Толщину подкладок и прокладок в расчет не принимают.

В связи с тем, что поставки круглых лесоматериалов осуществляются мелкими партиями (менее 100 м³) и по результатам проведенных контрольных измерений, для перевода полученного складочного объема штабеля в «плотный» объем древесины (без коры и пустот) применяем коэффициент полндревесности равный 0,53.

Определение и измерение пороков древесины осуществляется по ГОСТ 2140.

Транспортирование древесного сырья по ГОСТ 2292.

Хранение древесного сырья по ГОСТ 9014.

ОТКЛОНЕНИЯ БАЛАНСОВОЙ ОСИНЫ

СИТОВАЯ ГНИЛЬ



от \varnothing 10 см. до 14 см. не допускается!



\varnothing 24

Не более \varnothing 6см

от \varnothing 14 см. до 24 см. допускается на одном или обоих торцах площадью не более 25%!

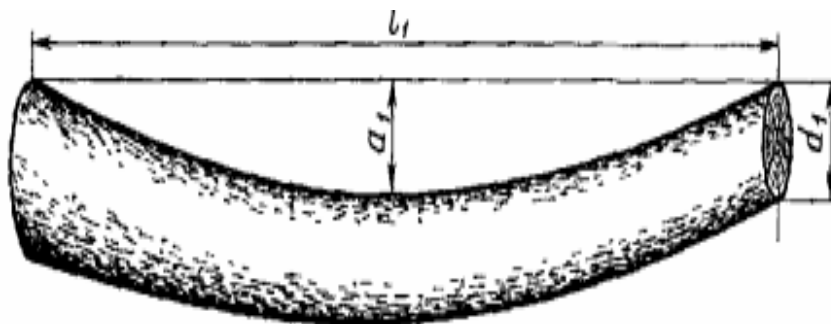


\varnothing 50

Не более \varnothing 16.5см

от \varnothing 24см. до 50 см допускается на одном или обоих торцах площадью не более 33%!

КРИВИЗНА



кривизна простая при $a_1=30$ см (при $L_1= 6,0$ м) при сложной-половина допуска, т.е. 15см

ЯДРОВАЯ ГНИЛЬ НЕ ДОПУСКАЕТСЯ! (ДРОВА)



ТРУХЛЯВАЯ ГНИЛЬ НЕ ДОПУСКАЕТСЯ! (ДРОВА)



СУЧЬЯ

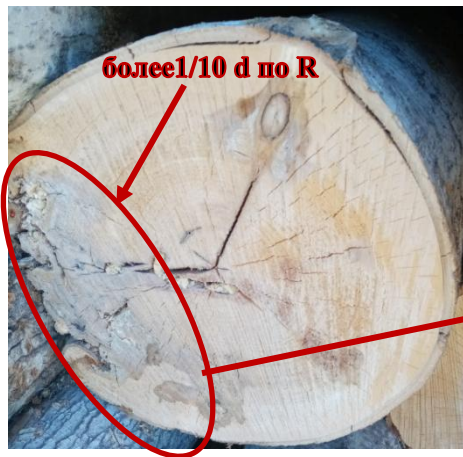


Высота сучьев (от коры) от поверхности не окорённого бревна не более 3см

ДВОЙНАЯ ВЕРШИНА НЕ ДОПУСКАЕТСЯ!



ЗАБОЛОТНАЯ ГНИЛЬ



заболонная гниль (более 1/10 d по R) превышение

ПРАВИЛА ПРИЕМКИ



МАШИНА ПРИНИМАЕТСЯ!



**МАШИНА НЕ ПРИНИМАЕТСЯ
БОЛЕЕ 10% ДРЕВЕСИНЫ НЕ СООТВЕТСТВУЕТ ТУ!**

!!!Если результаты контроля выявят свыше 10 % древесины не соответствующей ТУ, то партия не принимается (возвращается поставщику) !!!

СТАРЫЙ ЛЕС

Балансы должны быть свежей заготовки - заготовлены из растущих деревьев в год действия договора. Бревна, заготовленные из сухостойных деревьев, считаются браком. Срок поставки балансов не должен превышать 3 месяца с момента заготовки.

